

Flex Chess

Platforma	PC
Gatunek	symetryczny multiplayer, strategia, gra imprezowa
Target	12-40 letni gracze szachów zainteresowani zabawą formułą / gra imprezowa dla znajomych szukających niezobowiązującej rozgrywki.

Flex Chess to szachy połączone z Fluxxem, czyli z łatwą do opanowania karcianką o ciągle zmieniających się zasadach.

Pitch

Flex Chess to gra wieloosobowa łącząca w sobie szachy z mechaniką kart, które dynamizują rozgrywkę. Dzięki niej możesz zmodyfikować na pewien czas zasady rozgrywki, utrudniając przeciwnikowi życie. Przeciwnik jest o krok zdjęcia twojego hetmana? Użyj karty pacyfisty, która zabroni mu bić figury.

Referencje

Szachy	<ul style="list-style-type: none">- Zasady szachów- Gra dla dwóch osób
Fluxx	<ul style="list-style-type: none">- Dobieranie kart, które następnie wpływają na gameplay.
Pawnbarian	<ul style="list-style-type: none">- Połączenie szachów z kartami.
Kahoot.it	<ul style="list-style-type: none">- Kod, który należy wpisać, aby dołączyć do poczekalni

Różnice

Pawnbarian	<ul style="list-style-type: none">- Karty wpływające nie tylko na ruchy figur, ale i również na obowiązujące zasady w grze.
Alko szachy	<ul style="list-style-type: none">- Nie można się spić podczas rozgrywki (alkohol we własnym zakresie)

Rozgrywka

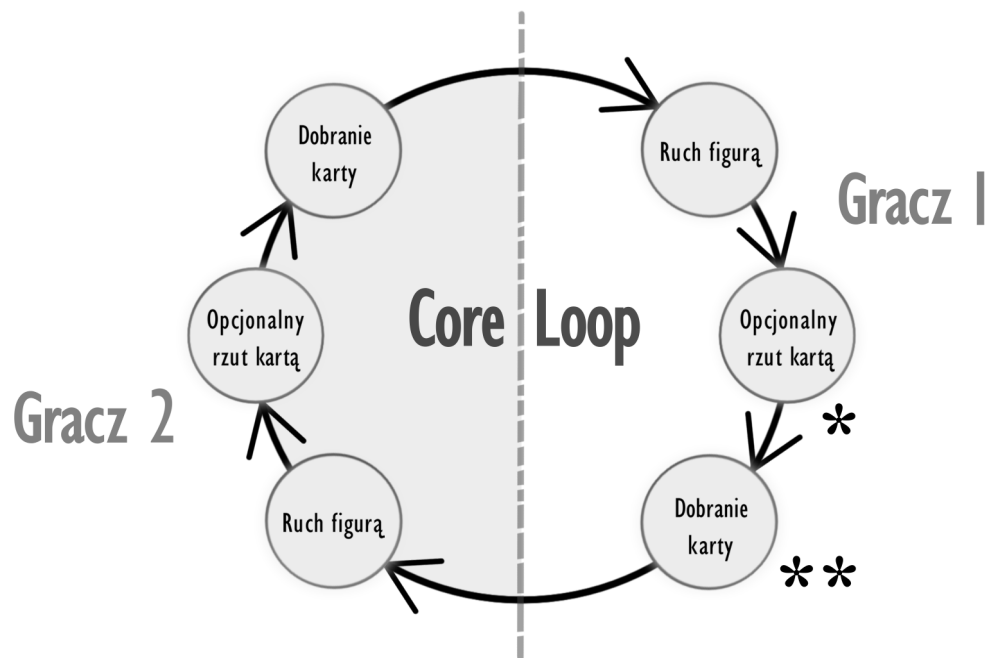
Klasyczna rozgrywka szachowa została poszerzona o mechanikę kart Fluxx. O tym, która strona zaczyna, decyduje klasyczny rzut monetą. Gracz sam początek starcia rozpoczyna z **trzema losowymi kartami** - trzeba jednak pamiętać, że w dłoni zawodników będziemy mogli znaleźć maksymalnie pięć takich sztuk. Ograniczy to chaos, a przy okazji zmusi grających do obserwowania swojego arsenału.

W trakcie trwania rozgrywki musimy spełnić **dwie najważniejsze zasady**. Pierwsza z nich to poruszenie się figurą, a druga to operowanie kartami. Operowanie kartami mianowicie możemy dobrać, zagrać lub odrzucić kartę z ręki. Po wykonaniu akcji z kartą kończy się tura gracza.

W grze występować będą cztery rodzaje kart, które na swój własny sposób będą zmieniały rozgrywkę:

1. **Karty funkcyjne** - Karty, których efekt oddziałuje na rozgrywkę, niezależnie od ruchu figur lub warunków zwycięstwa. Mogą mieć również wpływ na karty znajdujące się w polu gry. Np. usunięcie wybranej karty z pola gry, nałożenie na kartę tarczy.
2. **Zmiana ruchu figur** - Karty, które pozytywnie lub negatywnie wpływają na ruch figur. Np. Za sprawą tej karty nawet królowa może poruszać się jedynie o 1 pole lub pionki poruszają się jak gońce.
3. **Zmiana warunku zwycięstwa** - polega na nagłej zmianie warunków zwycięstwa spotkania. Np. Natychmiastowa przegrana w wypadku zakończenia limitu czasu tury.
4. **Nowe zasady** - Karty, które mają wpływ na szachownicę lub uzupełniają zasady oddziaływania na siebie figur. Np. wyłączenie z rozgrywki wybranego pola, przymus do bicia, usunięcie wybranych figur z planszy.

Gameplay Loop



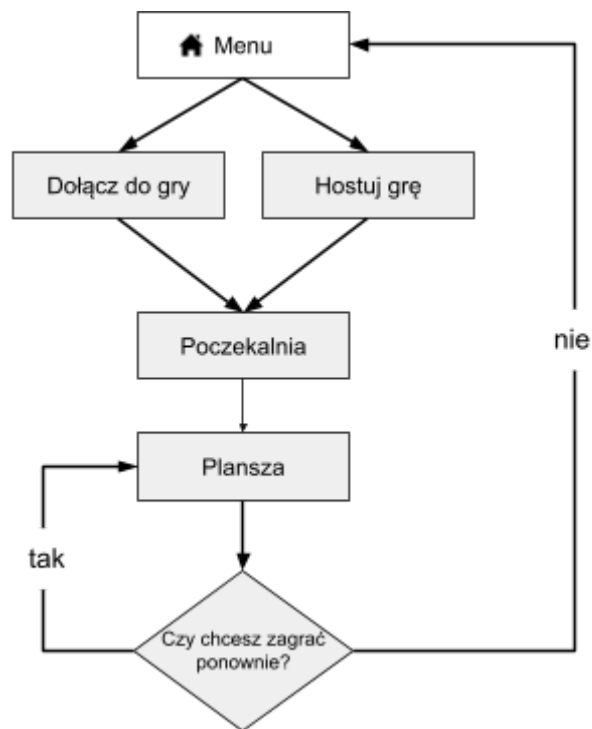
* Rzut kartą nie jest obowiązkowy, można się wstrzymać z użyciem karty lub później ją odrzucić.

** Po przekroczeniu limitu kart, gracz musi odrzucić nadmiarową kartę na stos kart odrzuconych.

Multiplayer

Gra skierowana jest do dwóch graczy, którzy rywalizują ze sobą na specjalnie przygotowanej planszy. Jeden z graczy musi stworzyć poczekalnię, a następnie udostępnić drugiemu zawodnikowi kod lub wygenerowany link. Gdy lista jest pełna, nikt inny nie może wejść do poczekalni. Po dołączeniu drugiego zawodnika, host rozpoczyna rozgrywkę, a gracze zostają przeniesieni na planszę.

Flow Chart prototypu



MoodBoard





MVP

- Cztery rodzaje kart
- Skiny do planszy oraz figury
- Animacja podglądu kart
- Dodatkowe zasady szachowe
- Określony czas trwania tury
- Własne karty w decku
- Klasyczny tryb multiplayer
- Lepsza grafika
- Edytor pozycji